



МИНИСТЕРСТВО ТРАНСПОРТА РОССИЙСКОЙ ФЕДЕРАЦИИ
ФЕДЕРАЛЬНОЕ АГЕНТСТВО ВОЗДУШНОГО ТРАНСПОРТА
(РОСАВИАЦИЯ)

ДАЛЬНЕВОСТОЧНОЕ МЕЖРЕГИОНАЛЬНОЕ ТЕРРИТОРИАЛЬНОЕ
УПРАВЛЕНИЕ ВОЗДУШНОГО ТРАНСПОРТА ФЕДЕРАЛЬНОГО АГЕНТСТВА
ВОЗДУШНОГО ТРАНСПОРТА

П Р И К А З

18 ноября 2020г.

г. Хабаровск

№ 318-П

Об установлении приаэродромной территории
аэродрома Богородское

В соответствии со статьей 47 Воздушного кодекса Российской Федерации (Собрание законодательства Российской Федерации, 1997, № 12, ст. 1383; 2018, № 32, ст. 5135), подпунктом «в» пункта 2 Правил установления приаэродромной территории, утвержденных постановлением Правительства Российской Федерации от 2 декабря 2017 г. № 1460 (Собрание законодательства Российской Федерации, 2017, № 50, ст. 7619), и на основании подпункта 9.9 Положения о Федеральном агентстве воздушного транспорта, утвержденного постановлением Правительства Российской Федерации от 30 июля 2004 г. № 396 (Собрание законодательства Российской Федерации, 2004, № 32, ст. 3343; 2008, № 26, ст. 3063), п р и к а з ы в а ю:

1. Установить приаэродромную территорию аэродрома Богородское согласно приложению к настоящему приказу.

2. Отделу аэропортовой деятельности и регулирования перевозок направить копию настоящего приказа в Федеральную службу государственной регистрации, кадастра и картографии, а также в органы местного самоуправления муниципальных образований, в границах территории которых полностью или частично расположена данная приаэродромная территория, в срок, не превышающий пяти рабочих дней со дня вступления в силу настоящего приказа.

3. Контроль за исполнением настоящего приказа оставляю за собой.

И.о. начальника управления

Н.А. Белов

Приложение
к приказу Дальневосточного МТУ Росавиации
от «18» ноября 2020 г.
№ 316-17

Проект приаэродромной территории аэродрома Богородское

Проект приаэродромной территории аэродрома Богородское в соответствии с пунктом 3 Правил установления приаэродромной территории, утвержденных постановлением Правительства Российской Федерации от 2 декабря 2017 г. № 1460 (Собрание законодательства Российской Федерации, 2017 № 50, ст.7619), включает:

а) текстовое и графическое описание местоположения границ приаэродромной территории и выделенных на ней подзон, перечень координат характерных точек этих границ в системе координат характерных точек этих границ в системе координат, используемой для ведения Единого государственного реестра недвижимости (границы приаэродромной территории устанавливаются по внешним границам выделяемых на такой территории подзон, при этом границы приаэродромной территории и выделенных на ней подзон могут пересекаться с границами территориальных зон, установленных правилами землепользования и застройки, и границами земельных участков);

б) перечень ограничений использования земельных участков и (или) расположенных на них объектов недвижимости и осуществления экономической и иной деятельности в соответствии с Воздушным кодексом Российской Федерации.

Оформление текстового и графического описания местоположения границ приаэродромной территории и выделенных на ней подзон, с перечнем координат характерных точек этих границ в системе координат, используемой для ведения Единого государственного реестра недвижимости, выполнено в соответствии с постановлением Правительства Российской Федерации от 30 июля 2009 г. № 621 «Об утверждении формы карты (плана) объекта землеустройства и требований к ее составлению» (Собрание законодательства Российской Федерации, 2009, № 32, ст. 4038).



Общество с ограниченной ответственностью «Экоавиапроект»
105187, г. Москва, ул. Фуртунатовская, д. 10
Тел: 8 (499) 166 02 83, e-mail: ecoaviaproject@mail.ru

Арх.№ 048/20-ПТТ

УТВЕРЖДАЮ
Генеральный директор
ФКП «Аэропорты Дальнего Востока»

П.Б. Сергеев

« 10 » июня 2020 г.



РЕШЕНИЕ
ОБ УСТАНОВЛЕНИИ ПРИАЭРОДРОМНОЙ ТЕРРИТОРИИ
АЭРОДРОМА БОГОРОДСКОЕ
Проект

ЗАКАЗЧИК
ФКП «Аэропорты Дальнего Востока»
Договор № П-1 от 29.04.2020 г.

ИСПОЛНИТЕЛЬ
Генеральный директор
ООО «Экоавиапроект»



Н.О. Павлова

« ____ » _____ 2020 г.

Проект Решения об установлении приаэродромной территории
аэродрома Богородское
Москва, 2020

**РЕШЕНИЕ
ОБ УСТАНОВЛЕНИИ ПРИАЭРОДРОМНОЙ ТЕРРИТОРИИ
АЭРОДРОМА БОГОРОДСКОЕ
(Проект)**

СПИСОК ИСПОЛНИТЕЛЕЙ

Инженер



А.В. Самохин

Инженер-геодезист



К. С. Алексеев

Инженер-эколог



Н. Н. Юркевич

Кадастровый инженер



К. С. Трифонов

Введение

Проект Решения об установлении приаэродромной территории аэродрома Богородское выполнен на основании Федерального закона от 1 июля 2017 г. № 135-ФЗ «О внесении изменений в отдельные законодательные акты Российской Федерации в части совершенствования порядка установления и использования приаэродромной территории и санитарно-защитной зоны» и Постановления Правительства Российской Федерации от 2 декабря 2017 г. № 1460 «Об утверждении Правил установления приаэродромной территории, Правил выделения на приаэродромной территории подзон и Правил разрешения разногласий, возникающих между высшими исполнительными органами государственной власти субъектов Российской Федерации и уполномоченными Правительством Российской Федерации федеральными органами исполнительной власти при согласовании проекта Решения об установлении приаэродромной территории».

Приаэродромная территория аэродрома Богородское установлена по внешним границам выделенных внутри этой территории семи подзон с текстовым и графическим описанием местоположения ее границ и выделенных на ней подзон и перечнем координат характерных точек этих границ в системе координат, используемой для ведения Единого государственного реестра недвижимости.

Границы приаэродромной территории аэродрома Богородское и выделенных на ней подзоны расположены на территории Хабаровского края Российской Федерации и не пересекаются с границами территориальных зон других субъектов Российской Федерации.

В проекте приводится перечень ограничений использования земельных участков и (или) расположенных на них объектов недвижимости и осуществления экономической и иной деятельности на приаэродромной территории аэродрома Богородское и выделенных на ней подзон.

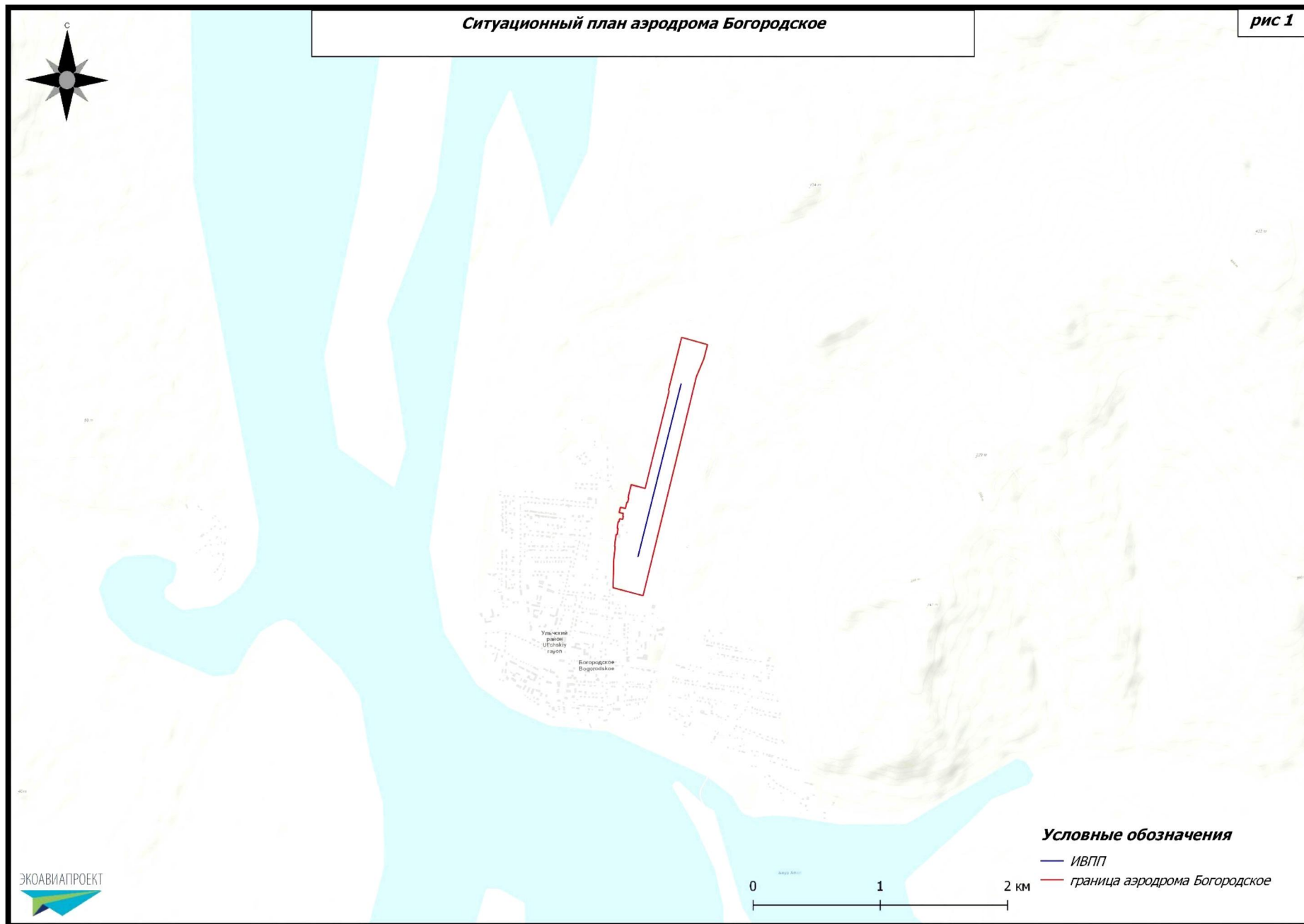
**Предлагаемые проектом границы приаэродромной территории и выделяемых на ней
подзон**

Аэродром «Богородское» — региональный аэропорт, расположен в 1 км на северо-востоке от села Богородское (Ульчский район Хабаровского края) Лист 1. Графическая часть.

На Рис. 1. приведен ситуационный план аэродрома Богородское и его служебной территории.

Ситуационный план аэродрома Богородское

рис 1



Первая подзона установлена по внешним границам земельных участков, включающих в себя объекты, предназначенные для организации и обслуживания воздушного движения и воздушных перевозок, обеспечения взлета, посадки, руления и стоянки воздушных судов: ИВПП, рулежные дорожки, перрон, передающие радиотехнические средств аэродрома Богородское в том числе за пределами землеотвода аэродрома.

В границах первой подзоны **запрещается** размещать объекты, не предназначенные для организации и обслуживания воздушного движения и воздушных перевозок, обеспечения взлета, посадки, руления и стоянки воздушных судов.

Первая подзона выделяется по внешним границам земельных участков: 27:16:0020103:855, 27:16:0020103:517, 27:16:0020103:548, 27:16:0020103:861, 27:16:0020103:514, 27:16:0020103:515, 27:16:0020103:516, 27:16:0020103:518, 27:16:0020103:862, с учетом выделения в границах указанных земельных участков территорий, предоставленных для размещения и эксплуатации зданий, сооружений и оборудования, объектов для организации и обслуживания воздушного движения, эксплуатируемых РЦ Хабаровского края ОВД и исключения из границ первой подзоны территорий, не относящейся к таковой.

Границы первой подзоны с характерными точками отображены на рис. 2.

Перечень координат характерных точек границ первой подзоны приаэродромной территории аэродрома Богородское, в системе координат МСК (субъекта), используемой для ведения Единого государственного реестра недвижимости приведен в табл. 1.

В границах первой подзоны сохраняется возможность размещения перспективных объектов, предназначенных для организации и обслуживания воздушного движения и воздушных перевозок, обеспечения взлета, посадки, руления и стоянки воздушных судов.

Таблица 1

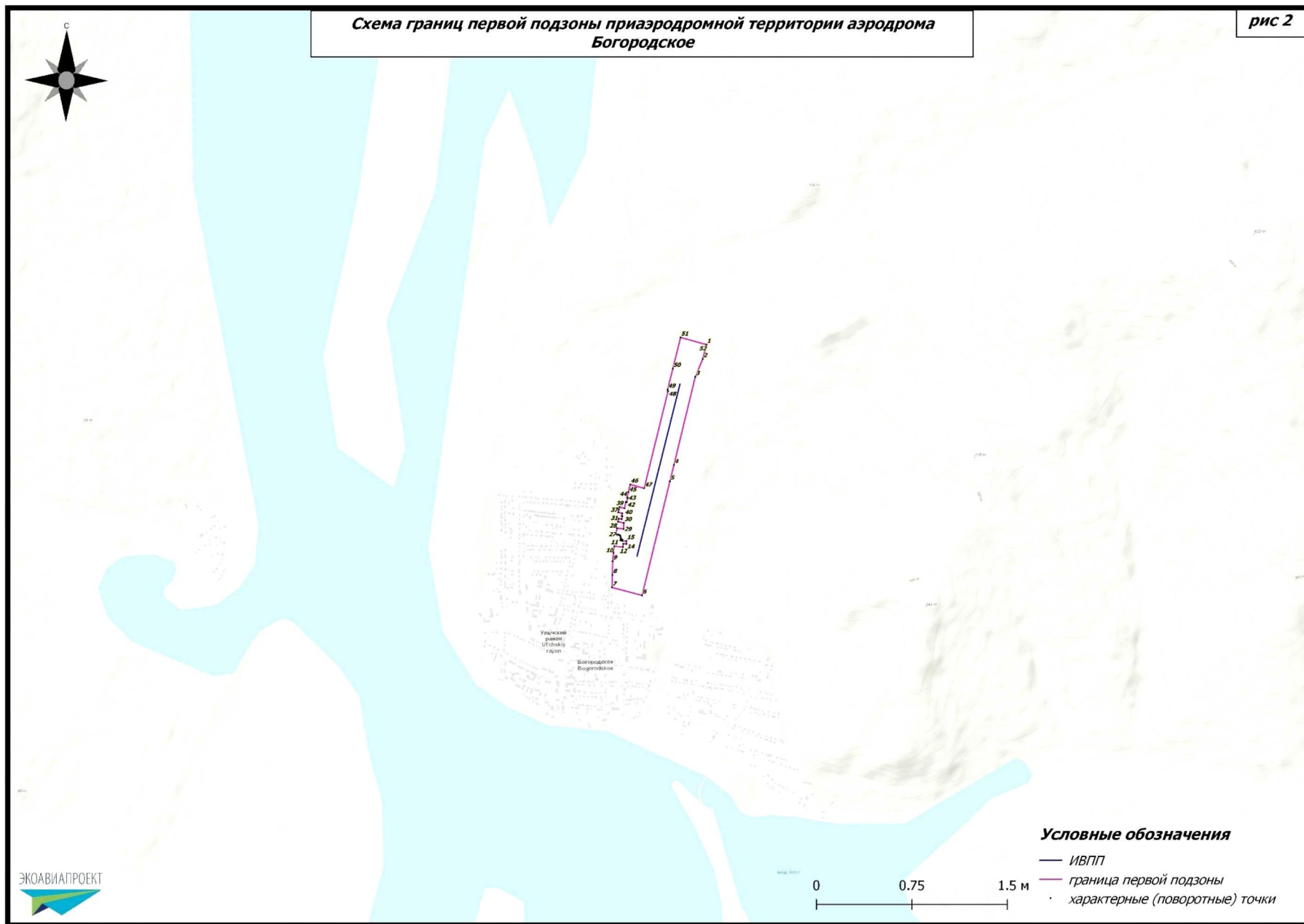
Координатное описание границ первой подзоны

Номер точки	Система координат (МСК субъекта)	
	X	Y
1	890549,30	4350182,44
2	890436,17	4350152,82
3	890295,32	4350093,88
4	889601,45	4349926,29
5	889473,28	4349894,52
6	888575,17	4349675,67
7	888637,92	4349439,18
8	888737,09	4349442,63

Проект Решения об установлении приаэродромной территории
аэродрома Богородское

9	888843,93	4349444,23
10	888911,02	4349451,05
11	888962,48	4349456,28
12	888956,19	4349525,72
13	888981,71	4349527,49
14	888980,55	4349552,59
15	889003,80	4349552,59
16	889003,80	4349521,57
17	889014,00	4349521,57
18	889014,00	4349513,07
19	889008,78	4349513,07
20	889008,63	4349505,18
21	889025,49	4349507,89
22	889034,69	4349507,09
23	889045,35	4349503,96
24	889050,49	4349498,02
25	889053,40	4349491,13
26	889053,78	4349481,89
27	889056,39	4349472,07
28	889104,68	4349478,33
29	889097,82	4349530,34
30	889145,81	4349532,43
31	889154,92	4349486,34
32	889179,30	4349490,89
33	889175,67	4349515,64
34	889198,67	4349520,96
35	889199,87	4349515,39
36	889221,75	4349520,63
37	889229,26	4349487,41
38	889251,30	4349493,03
39	889270,79	4349497,99
40	889261,30	4349536,94
41	889310,34	4349548,19
42	889308,92	4349554,48
43	889343,26	4349563,10
44	889344,57	4349557,86
45	889389,62	4349567,96
46	889448,21	4349582,44
47	889418,22	4349692,06
48	890182,11	4349879,84
49	890195,71	4349876,55
50	890360,12	4349917,67
51	890606,33	4349978,78
52	890549,30	4350182,44

Проект Решения об установлении приаэродромной территории
аэродрома Богородское



Вторая подзона установлена по внешним границам территории, предоставленной для объектов, предназначенных для обслуживания пассажиров и обработки багажа, грузов и почты, технического обслуживания воздушных судов, хранения авиационного топлива, обеспечения энергоснабжения, а также объекты, относящиеся к инфраструктуре аэродрома.

Вторая подзона выделяется по внешним границам кадастровых участков 27:16:0020103:851, 27:16:0020103:852, 27:16:0020103:853, с учетом выделения в границах указанных земельных участков территорий, предоставленных для размещения и эксплуатации зданий, сооружений и оборудования, подлежащих размещению в указанной подзоне и исключения из границ второй подзоны территорий, не относящейся к таковой.

Границы второй подзоны с характерными точками отображены на рис.3.

Перечень координат характерных точек границ второй подзоны приаэродромной территории аэродрома Богородское, в системе координат МСК (субъекта), используемой для ведения Единого государственного реестра недвижимости приведён в табл. 2.

Таблица 2

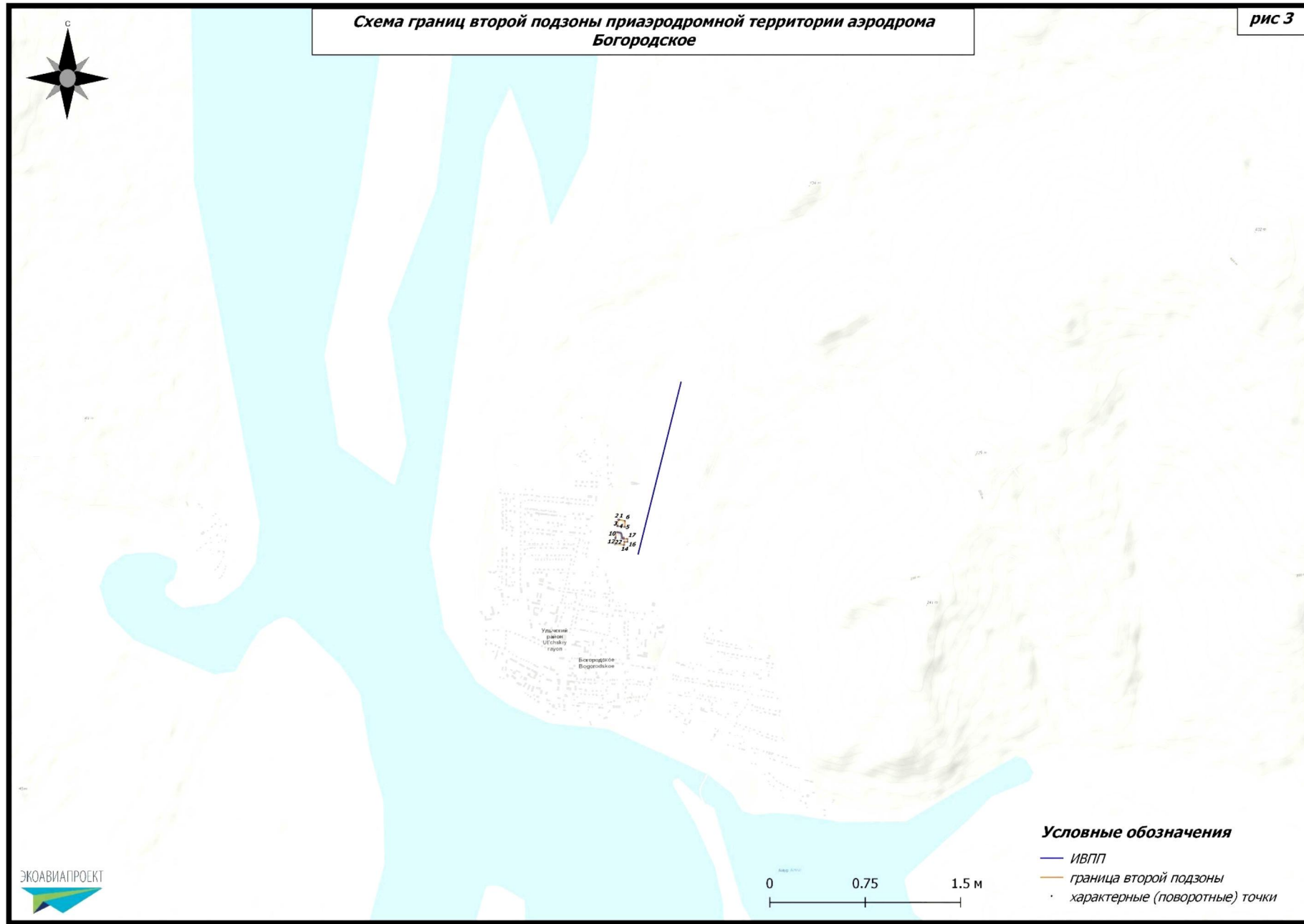
Координатное описание границ второй подзоны

Номер точки	Система координат (МСК субъекта)	
	X	Y
1	889154,92	4349486,34
2	889156,32	4349479,24
3	889105,49	4349472,19
4	889104,68	4349478,33
5	889097,82	4349530,34
6	889145,81	4349532,43
7	889154,92	4349486,34
8	889056,39	4349472,07
9	889056,58	4349463,21
10	889015,80	4349458,88
11	889006,69	4349456,40
12	888963,03	4349451,63
13	888962,48	4349456,28
14	888956,19	4349525,72
15	888981,71	4349527,49
16	888980,55	4349552,59
17	889003,80	4349552,59
18	889003,80	4349521,57
19	889014,00	4349521,57
20	889014,00	4349513,07
21	889008,78	4349513,07
22	889008,63	4349505,18
23	889025,49	4349507,89
24	889034,69	4349507,09

Проект Решения об установлении приаэродромной территории
аэродрома Богородское

25	889045,35	4349503,96
26	889050,49	4349498,02
27	889053,40	4349491,13
28	889053,78	4349481,89
29	889056,39	4349472,07

Проект Решения об установлении приаэродромной территории
аэродрома Богородское



Третья подзона выделена в границах поверхностей ограничений объектов (препятствий) и полос воздушных подходов, установленных в соответствии с Федеральными правилами использования воздушного пространства Российской Федерации, утвержденными постановлением Правительства Российской Федерации от 11 марта 2010 г. № 138 "Об утверждении Федеральных правил использования воздушного пространства Российской Федерации", Приложением 7 «Поверхности ограничений препятствий» Федеральных авиационных правил (ФАП 262) «Требования, предъявляемые к аэродромам, предназначенным для взлета, посадки, руления и стоянки гражданских воздушных судов» и приказом Минтранса России от 01.02. 2018 г. № 40 «Об утверждении Порядка установления границ полос воздушных подходов на аэродромах гражданской авиации» применительно к направлениям взлетно-посадочной полосы аэродрома Богородское.

Границы третьей подзоны с характерными точками отображены на рис. 3, рис 3а.

Перечень координат характерных точек границ второй подзоны приаэродромной территории аэродрома Богородское, в системе координат МСК (субъекта), используемой для ведения Единого государственного реестра недвижимости приведен в табл. 3.

В границы третьей подзоны приаэродромной территории аэродрома Богородское попадают следующие населенные пункты Ульчского района (с. Богородское, с. Ухта, с. Нижняя Гавань).

В границы третьей подзоны приаэродромной территории аэродрома Богородское попадают следующие кадастровые кварталы: 27:16:0020103, 27:16:0020102, 27:16:0020101, 27:16:0020104, 27:16:0020105, 27:16:0020516, 27:16:0010303, 27:16:0010201, 27:16:0020509.

Таблица 3

Координатное описание границ третьей подзоны

Номер точки	Система координат (МСК субъекта)	
	X	Y
1	888037,54	4353032,29
2	887364,33	4352788,92
3	886949,21	4352552,55
4	886570,15	4352261,85
5	886234,20	4351922,25
6	885947,62	4351540,06
7	885715,75	4351122,41
8	885542,91	4350677,08
9	885432,32	4350212,36
10	885386,04	4349736,91
11	885438,76	4349023,00

Проект Решения об установлении приаэродромной территории
аэродрома Богородское

12	885554,37	4348559,51
13	885732,02	4348116,07
14	886107,26	4347506,46
15	886598,69	4346985,94
16	886980,88	4346699,36
17	887398,53	4346467,49
18	888074,34	4346231,42
19	888784,04	4346137,79
20	889497,94	4346190,50
21	891320,20	4346645,03
22	891975,23	4346933,78
23	892373,25	4347197,93
24	892893,77	4347689,35
25	893303,42	4348276,41
26	893585,05	4348934,53
27	893726,90	4349636,18
28	893723,03	4350352,02
29	893573,60	4351052,10
30	893284,85	4351707,13
31	893020,70	4352105,15
32	892529,27	4352625,67
33	891942,22	4353035,31
34	891284,10	4353316,95
35	890819,38	4353427,54
36	890343,93	4353473,82
37	889866,61	4353454,93
38	888037,54	4353032,29
39	887916,53	4353517,43
40	887397,07	4353349,46
41	886905,33	4353112,33
42	886239,51	4352636,93
43	885855,57	4352248,81
44	885528,05	4351812,02
45	885155,60	4351083,60
46	884939,14	4350294,65
47	884886,25	4349751,27
48	884907,84	4349205,76
49	885003,51	4348668,27
50	885171,48	4348148,81
51	885551,79	4347424,47
52	886071,52	4346792,65
53	886708,92	4346279,79
54	887186,24	4346014,80
55	887695,19	4345817,27
56	888497,08	4345655,16
57	889042,79	4345639,47
58	889585,56	4345698,24
59	891211,44	4346094,17
60	891730,89	4346262,14
61	892455,24	4346642,45

Проект Решения об установлении приаэродромной территории
аэродрома Богородское

62	893087,06	4347162,18
63	893599,92	4347799,58
64	893972,37	4348528,00
65	894134,70	4349049,24
66	894241,72	4349860,33
67	894181,47	4350676,22
68	893956,49	4351462,79
69	893576,18	4352187,14
70	893056,45	4352818,95
71	892419,05	4353331,81
72	891941,73	4353596,80
73	891169,38	4353866,60
74	890630,89	4353956,45
75	889812,79	4353952,02
76	887916,53	4353517,43
77	887795,52	4354002,57
78	886929,97	4353689,66
79	886396,25	4353385,75
80	885908,88	4353012,00
81	885284,32	4352335,97
82	884950,25	4351820,58
83	884689,48	4351264,51
84	884506,85	4350678,11
85	884405,77	4350072,30
86	884410,75	4349151,94
87	884602,88	4348251,84
88	884974,12	4347409,65
89	885313,74	4346897,92
90	885719,88	4346437,19
91	886436,96	4345860,22
92	887256,43	4345441,22
93	888144,01	4345197,70
94	889062,57	4345139,86
95	889673,18	4345205,98
96	891627,87	4345693,54
97	892470,05	4346064,78
98	893219,09	4346599,60
99	893843,65	4347275,64
100	894317,60	4348064,60
101	894621,12	4348933,49
102	894741,51	4349845,96
103	894673,73	4350763,84
104	894420,63	4351648,73
105	894153,85	4352201,95
106	893619,03	4352950,99
107	892942,99	4353575,55
108	892154,03	4354049,50
109	891581,45	4354271,72
110	890983,96	4354413,90
111	890065,40	4354471,74

Проект Решения об установлении приаэродромной территории
аэродрома Богородское

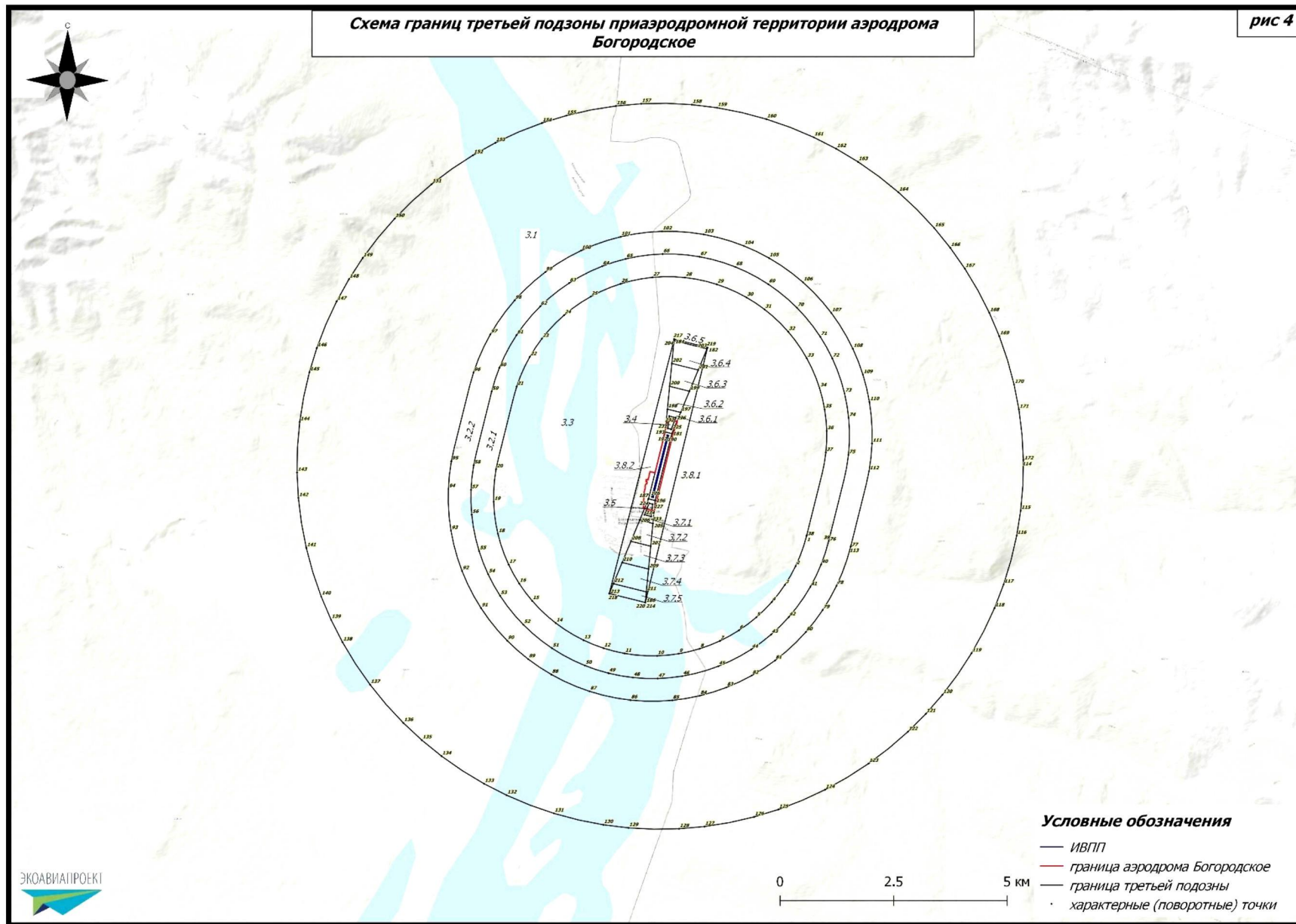
112	889454,79	4354405,63
113	887795,52	4354002,57
114	889703,05	4357804,59
115	888588,48	4357746,10
116	888036,97	4357658,71
117	886958,91	4357369,77
118	886437,62	4357169,62
119	885443,20	4356662,85
120	884528,99	4356022,62
121	884107,59	4355656,25
122	883712,78	4355261,38
123	883010,45	4354393,96
124	882435,68	4353437,23
125	881999,65	4352409,82
126	881836,43	4351875,82
127	881623,55	4350780,21
128	881574,92	4350223,93
129	881594,47	4349108,00
130	881662,56	4348553,78
131	881913,71	4347466,30
132	882313,76	4346424,35
133	882567,30	4345926,84
134	883175,23	4344990,84
135	883526,67	4344556,91
136	883907,52	4344148,55
137	884749,91	4343416,38
138	885685,99	4342808,57
139	886183,54	4342555,10
140	886697,56	4342336,96
141	887764,92	4342010,72
142	888867,29	4341836,20
143	889424,92	4341807,01
144	890539,49	4341865,50
145	891635,07	4342078,54
146	892169,05	4342241,83
147	893196,40	4342678,00
148	893684,76	4342948,75
149	894153,05	4343252,90
150	895020,38	4343955,35
151	895781,50	4344771,67
152	896421,61	4345685,97
153	896692,29	4346174,37
154	897128,31	4347201,78
155	897291,53	4347735,79
156	897504,42	4348831,40
157	897553,05	4349387,67
158	897533,49	4350503,60
159	897465,40	4351057,83
160	897214,26	4352145,31
161	896814,21	4353187,25

Проект Решения об установлении приаэродромной территории
аэродрома Богородское

162	896560,67	4353684,76
163	896273,05	4354163,38
164	895601,30	4355054,69
165	894812,04	4355843,84
166	894378,06	4356195,22
167	893920,63	4356515,47
168	892944,43	4357056,50
169	892430,41	4357274,64
170	891363,05	4357600,89
171	890814,91	4357707,40
172	889703,05	4357804,59
173	890239,98	4349988,85
174	890246,76	4349961,68
175	888881,21	4349649,92
176	888887,99	4349622,76
177	890283,43	4350062,55
178	890319,74	4349917,01
179	888808,23	4349694,59
180	888844,53	4349549,05
181	890283,43	4350062,55
182	892181,53	4350848,99
183	890319,74	4349917,01
184	892364,82	4350114,14
185	888808,23	4349694,59
186	886561,85	4349478,07
187	888844,53	4349549,05
188	886759,62	4348685,21
189	888881,21	4349649,92
190	890239,98	4349988,85
191	888887,99	4349622,76
192	890246,76	4349961,68
193	890319,74	4349917,01
194	888844,53	4349549,05
195	890283,43	4350062,55
196	888808,23	4349694,59
197	890750,48	4350256,07
198	890822,96	4349965,52
199	891217,53	4350449,58
200	891326,18	4350014,02
201	891684,59	4350643,09
202	891829,40	4350062,53
203	892151,64	4350836,61
204	892332,62	4350111,03
205	888305,01	4349646,09
206	888377,48	4349355,54
207	887801,79	4349597,58
208	887910,43	4349162,02
209	887298,57	4349549,08
210	887443,38	4348968,51
211	886795,35	4349500,57

Проект Решения об установлении приаэродромной территории
аэродрома Богородское

212	886976,33	4348775,00
213	886759,62	4348685,21
214	886561,85	4349478,07
215	892364,82	4350114,14
216	892181,53	4350848,99
217	892364,82	4350114,14
218	886759,62	4348685,21
219	892181,53	4350848,99
220	886561,85	4349478,07
221	890379,23	4350050,38
222	890398,59	4349972,75
223	888729,36	4349636,15
224	888750,07	4349558,88
225	890379,23	4350050,38
226	890634,08	4350148,74
227	888729,38	4349638,85
228	888458,18	4349606,00
229	888748,74	4349561,23
230	888493,89	4349462,86
231	890398,59	4349972,75
232	890669,79	4350005,60
233	888458,18	4349606,00
234	888493,89	4349462,86
235	890634,08	4350148,74
236	890669,79	4350005,60



Четвертая подзона выделена на основании пункта 3 Правил выделения по границам зон действия средств радиотехнического обеспечения полетов воздушных судов и авиационной электросвязи, обозначенным в аэронавигационном паспорте аэродрома гражданской авиации, в соответствии с характеристиками, указанными в эксплуатационной документации средств радиотехнического обеспечения полетов.

Размеры четвертой подзоны определена в зависимости от количества объектов радиотехнического обеспечения полетов, их расположения и характеристик, в соответствии с порядком определения границ четвертой подзоны

В границах наклонных поверхностей ограничения застройки средств радиотехнического обеспечения полетов выделены секторы (зоны) с интервалом по 500 м в направлении от места установки радиотехнического оборудования.

Данные секторы (зоны) с различными ограничениями отображаются в текстовом и графическом описании подзоны. Нумерация секторов (зон) осуществляется в произвольном порядке.

Границы четвертой подзоны отображены на рис. 5а

Границы четвертой подзоны с характерными точками отображены на рис. 4.

В границы четвертой подзоны приаэродромной территории аэродрома Богородское попадают следующие населенные пункты Ульчского района (с. Богородское, с. Ухта, с. Нижняя Гавань).

В границы четвертой подзоны приаэродромной территории аэродрома Богородское попадают следующие кадастровые кварталы: 27:16:0020103, 27:16:0020102, 27:16:0020101, 27:16:0020104, 27:16:0020105, 27:16:0020516, 27:16:0010303, 27:16:0010201, 27:16:0020509.

Таблица 4

Характерные поворотные точки четвертой подзоны

Номер точки	Система координат (МСК субъекта)	
	X	Y
1	889228,19	4352527,19
2	888202,13	4352346,27
3	887638,43	4352071,34
4	887144,22	4351685,21
5	886531,81	4350842,31
6	886317,30	4350252,96
7	886230,02	4349631,89
8	886375,02	4348600,14
9	886630,11	4348027,19
10	886998,76	4347519,80

Проект Решения об установлении приаэродромной территории
аэродрома Богородское

11	887464,83	4347100,14
12	888007,98	4346786,56
13	888604,46	4346592,75
14	889228,19	4346527,19
15	890254,25	4346708,11
16	890817,95	4346983,05
17	891312,17	4347369,17
18	891924,57	4348212,08
19	892139,08	4348801,43
20	892226,36	4349422,49
21	892081,36	4350454,24
22	891826,27	4351027,19
23	891457,62	4351534,58
24	890991,55	4351954,24
25	890448,40	4352267,83
26	889851,93	4352461,64
27	889228,19	4352527,19

Координатное описание ограничений РМД

Номер точки	Система координат (МСК субъекта)	
	X	Y
1	889228,19	4352527,19
2	888202,13	4352346,27
3	887638,43	4352071,34
4	887144,22	4351685,21
5	886531,81	4350842,31
6	886317,30	4350252,96
7	886230,02	4349631,89
8	886375,02	4348600,14
9	886630,11	4348027,19
10	886998,76	4347519,80
11	887464,83	4347100,14
12	888007,98	4346786,56
13	888604,46	4346592,75
14	889228,19	4346527,19
15	890254,25	4346708,11
16	890817,95	4346983,05
17	891312,17	4347369,17
18	891924,57	4348212,08
19	892139,08	4348801,43
20	892226,36	4349422,49
21	892081,36	4350454,24
22	891826,27	4351027,19
23	891457,62	4351534,58
24	890991,55	4351954,24
25	890448,40	4352267,83
26	889851,93	4352461,64
27	889228,19	4352527,19
29	888954,57	4352527,19

Проект Решения об установлении приаэродромной территории
аэродрома Богородское

30	888672,46	4350102,66
31	888509,16	4349877,89
32	888428,68	4349555,11
33	888467,35	4349279,98
34	888633,67	4348991,89
35	888902,80	4348796,36
36	889228,19	4348727,19
37	889501,81	4348775,44
38	889783,92	4348951,72
39	889947,23	4349176,50
40	890027,70	4349499,27
41	889989,04	4349774,41
42	889822,71	4350062,50
43	889553,58	4350258,03
44	889228,19	4350327,19
45	889228,19	4350827,19
46	888783,56	4350748,79
47	888325,13	4350462,33
48	888059,76	4350097,07
49	887928,98	4349572,56
50	888022,85	4349040,20
51	888325,13	4348592,05
52	888783,56	4348305,59
53	889228,19	4348227,19
54	889672,82	4348305,59
55	890131,25	4348592,05
56	890396,62	4348957,31
57	890527,40	4349481,82
58	890433,53	4350014,18
59	890131,25	4350462,33
60	889672,82	4350748,79
61	889228,19	4350827,19
62	889228,19	4351327,19
63	888612,55	4351218,64
64	887977,81	4350822,00
65	887610,36	4350316,26
66	887429,29	4349590,01
67	887559,26	4348852,90
68	887977,81	4348232,38
69	888612,55	4347835,75
70	889228,19	4347727,19
71	889843,83	4347835,75
72	890478,58	4348232,38
73	890846,02	4348738,12
74	891027,09	4349464,37
75	890897,12	4350201,48
76	890478,58	4350822,00
77	889843,83	4351218,64
78	889228,19	4351327,19
79	889228,19	4351827,19

Проект Решения об установлении приаэродромной территории
аэродрома Богородское

80	888441,54	4351688,49
81	888009,38	4351477,70
82	887630,48	4351181,67
83	887321,40	4350813,34
84	887095,67	4350388,79
85	886929,59	4349607,46
86	886963,13	4349127,80
87	887095,67	4348665,60
88	887518,96	4347988,19
89	887876,28	4347666,45
90	888292,70	4347426,04
91	888749,99	4347277,45
92	889228,19	4347227,19
93	890014,84	4347365,90
94	890447,00	4347576,68
95	890825,90	4347872,71
96	891134,98	4348241,05
97	891360,71	4348665,60
98	891526,79	4349446,92
99	891493,25	4349926,58
100	891360,71	4350388,79
101	890937,42	4351066,19
102	890580,10	4351387,93
103	890163,68	4351628,35
104	889706,39	4351776,93
105	889228,19	4351827,19
106	889228,19	4352327,19
107	888270,53	4352158,33
108	887744,42	4351901,73
109	887283,15	4351541,34
110	886906,89	4351092,93
111	886632,08	4350576,09
112	886429,90	4349624,91
113	886565,23	4348661,94
114	886803,32	4348127,19
115	887147,38	4347653,63
116	887582,39	4347261,94
117	888089,33	4346969,27
118	888646,04	4346788,38
119	889228,19	4346727,19
120	890185,85	4346896,05
121	890711,96	4347152,66
122	891173,23	4347513,04
123	891549,50	4347961,45
124	891824,31	4348478,29
125	892026,48	4349429,47
126	891891,15	4350392,44
127	891653,06	4350927,19
128	891309,00	4351400,76
129	890873,99	4351792,44

Проект Решения об установлении приаэродромной территории
аэродрома Богородское

130	890367,05	4352085,12
131	889810,34	4352266,01
132	889228,19	4352327,19
133	889079,55	4349266,60
134	889359,57	4349257,49
135	889521,27	4349463,12
136	889460,14	4349717,46
137	889222,65	4349827,14
138	888942,64	4349836,25
139	888780,94	4349630,63
140	888842,07	4349376,28
141	889079,55	4349266,60

Согласно информации, заявленной в Аэронавигационном паспорте аэродрома Богородское, аэродром оборудован следующими передающими средствами и системами обслуживания воздушного движения, навигации, посадки и связи (ПРТО):

- Всенаправленный дальномерный радиомаяк (РМД);
- Отдельная Приводная Радиостанция (ОПРС);
- Командно-диспетчерский пункт (КДП);

Зоны ограничения застройки по высоте в составе четвертой подзоны установлены в отношении АРП согласно ICAO EUR DOC 015. Иные ПТО не имеют зон ограничения, или зона ограничения для РМД их включает.

РМД должны быть размещены на трассе или аэродроме в соответствии с требованиями технической документации на данный тип оборудования, таким образом, чтобы максимально обеспечить решение навигационных задач. Допускается разнесение антенных устройств РМД на расстояние не более 30 м при обеспечении полетов в районе аэродрома и не более 600 м при обеспечении полетов по ВТ.

Зоны ограничения застройки по высоте в составе четвертой подзоны для РМД согласно ICAO EUR DOC 015:

- окружность радиусом 600 м - зона ограничения застройки 0 м;
- от границы окружности радиусом 600 м до границы окружности радиусом 3000 м - зона ограничение застройки по наклонной конической поверхности с углом 1.

Границы секторов с характерными точками отображены на рис. 5

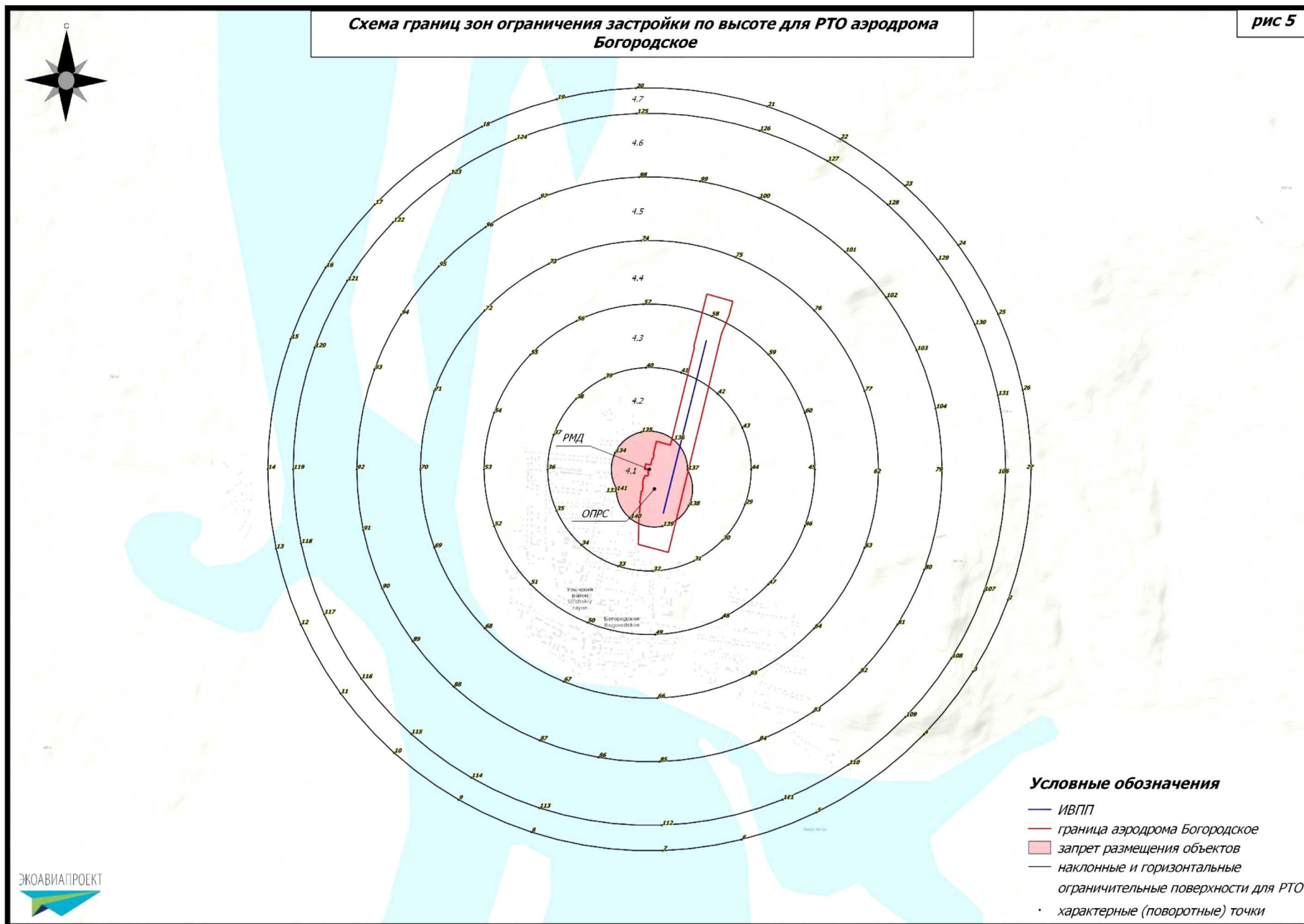
Допустимы высоты для РМД

Поверхности ограничения	Пределные абсолютные высоты размещаемых объектов Относительная (м)
4.1	Запрет строительства
4.2	0-10
4.3	10-15
4.4	15-20
4.5	20-25
4.6	25-30

Проект Решения об установлении приаэродромной территории
аэродрома Богородское

Схема границ зон ограничения застройки по высоте для РТО аэродрома
Богородское

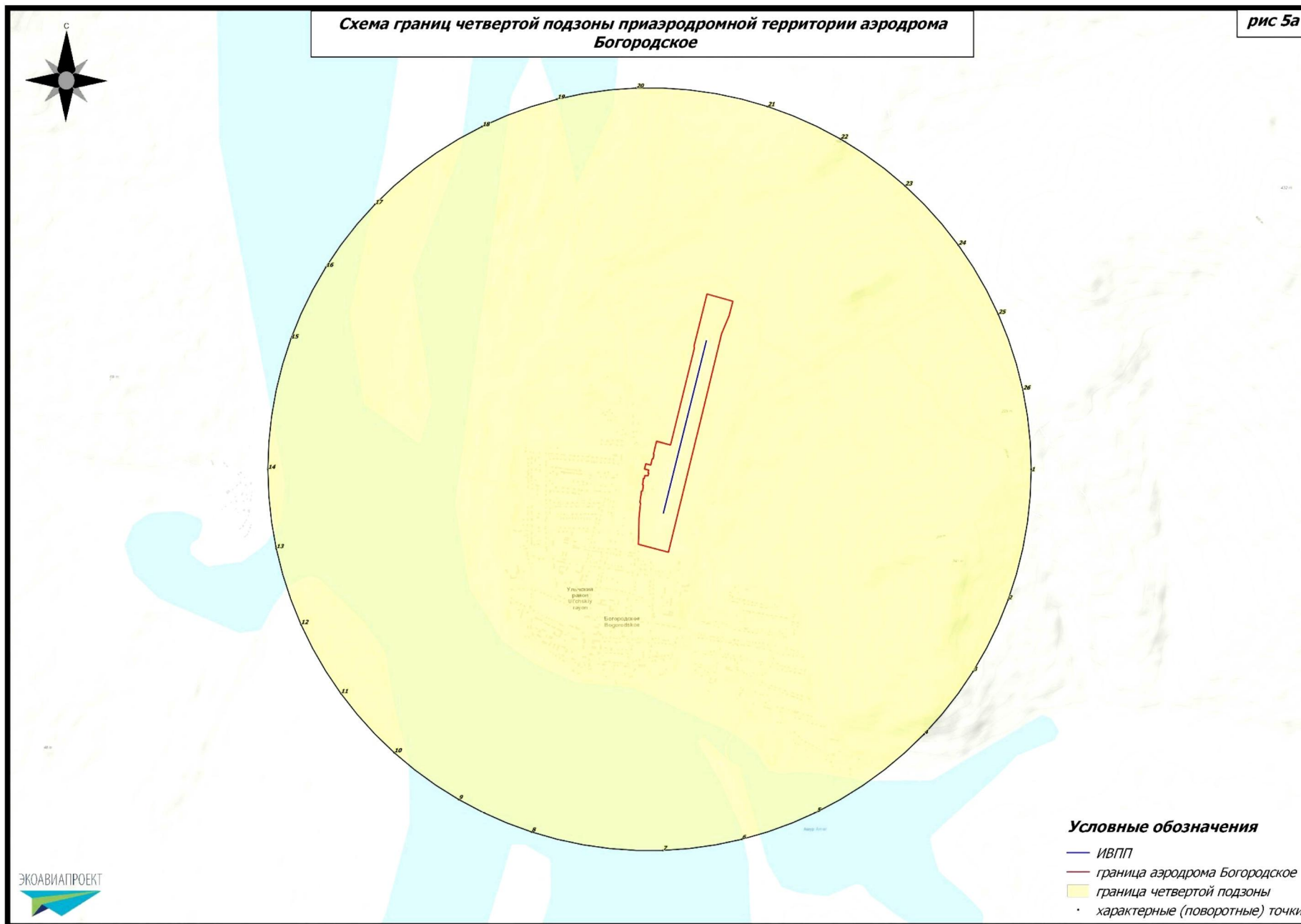
рис 5



Проект Решения об установлении приаэродромной территории
аэродрома Богородское

**Схема границ четвертой подзоны приаэродромной территории аэродрома
Богородское**

рис 5а



Пятая подзона выделяется на основании пункта 3 Правил выделения по границам, установленным, исходя из требований безопасности полетов и промышленной безопасности опасных производственных объектов, с учетом максимального радиуса зон поражения в случаях происшествий техногенного характера на опасных производственных объектах, функционирование которых может повлиять на безопасность полетов воздушных судов, в соответствии с Федеральным законом «О промышленной безопасности опасных производственных объектов» от 21.07.1997 г. № 116-ФЗ.

Граница пятой подзоны устанавливается по границам полос воздушных подходов, определенных приказом Минтранса России от 04.05.2018 г. № 176 «Об утверждении Порядка установления полос воздушных подходов на аэродромах гражданской авиации».

Пятая подзона определяется границами, в пределах которых запрещается размещать опасные производственные объекты, функционирование которых может повлиять на безопасность полетов воздушных судов для аэродрома Богородское.

Границы пятой подзоны с характерными точками отображены на рис. 6.

Перечень координат характерных точек предельной высоты размещаемого объекта в секторе аэродрома Богородское, в системе координат МСК (субъекта), используемой для ведения Единого государственного реестра недвижимости приведен в табл. 5.

В границы пятой подзоны приаэродромной территории аэродрома Богородское попадают следующие населенные пункты Ульчского района (с. Богородское, с. Ухта, с. Нижняя Гавань) и часть Николаевского района.

В границы пятой подзоны приаэродромной территории аэродрома Богородское попадают следующие кадастровые кварталы: 27:16:0020103, 27:16:0020102, 27:16:0020101, 27:16:0020104, 27:16:0020105, 27:16:0020516, 27:16:0010303, 27:16:0010201, 27:16:0020509, 27:10:0010208.

Таблица 5

Координатное описание границ пятой подзоны

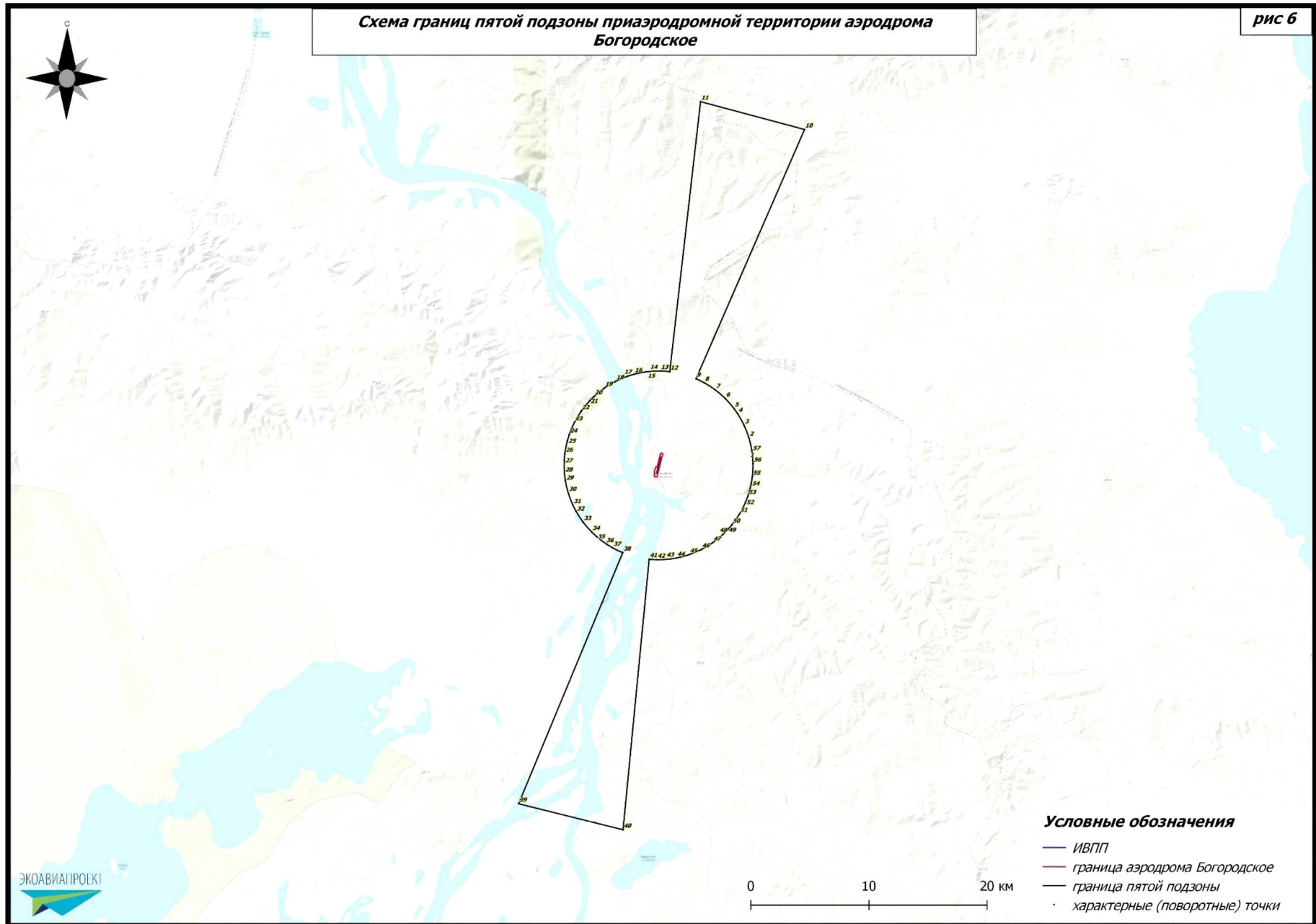
Номер точки	Система координат (МСК субъекта)	
	X	Y
1	890814,91	4357707,40
2	891902,43	4357456,40
3	892944,43	4357056,50
4	893920,63	4356515,47
5	894378,06	4356195,22
6	895220,45	4355463,05
7	895952,73	4354620,77
8	896560,67	4353684,76
9	896902,94	4352978,26
10	918034,86	4362167,42

Проект Решения об установлении приаэродромной территории
аэродрома Богородское

11	920394,78	4353361,08
12	897502,95	4350752,21
13	897562,76	4349945,98
14	897553,05	4349387,67
15	897504,42	4348831,40
16	897291,53	4347735,79
17	897128,31	4347201,78
18	896692,29	4346174,37
19	896117,52	4345217,65
20	895415,19	4344350,22
21	895020,38	4343955,35
22	894153,05	4343252,90
23	893196,40	4342678,00
24	892169,05	4342241,83
25	891635,07	4342078,54
26	890539,49	4341865,50
27	889983,23	4341816,79
28	888867,29	4341836,20
29	888313,06	4341904,21
30	887225,54	4342155,20
31	886183,54	4342555,10
32	885685,99	4342808,57
33	884749,91	4343416,38
34	883907,52	4344148,55
35	883526,67	4344556,91
36	882854,92	4345448,22
37	882567,30	4345926,84
38	882166,01	4346772,34
39	860879,69	4337952,80
40	858673,20	4346798,83
41	881606,59	4349009,34
42	881565,21	4349665,63
43	881623,55	4350780,21
44	881710,86	4351331,73
45	881999,65	4352409,82
46	882435,68	4353437,23
47	883010,45	4354393,96
48	883712,78	4355261,38
49	884107,59	4355656,25
50	884528,99	4356022,62
51	885443,20	4356662,85
52	886437,62	4357169,62
53	886958,91	4357369,77
54	888036,97	4357658,71
55	888588,48	4357746,10
56	889703,05	4357804,59
57	890814,91	4357707,40

**Схема границ пятой подзоны приаэродромной территории аэродрома
Богородское**

рис 6



Шестая подзона установлена по границам, установленным на удалении 15 километров от контрольной точки аэродрома, в целях обеспечения безопасности полетов в соответствии с подпунктом д) пункта 3 Правил установления на приаэродромной территории подзон Постановления Правительства РФ от 02.12.2017 г. № 1460.

Границы шестой подзоны с характерными точками отображены на рис. 7.

Перечень координат характерных точек предельной высоты размещаемого объекта в секторе аэродрома Богородское, в системе координат МСК (субъекта), используемой для ведения Единого государственного реестра недвижимости приведен в табл. 6.

В границы шестой подзоны приаэродромной территории аэродрома Богородское попадают следующие населенные пункты Ульчского района (с. Богородское, с. Ухта, с. Нижняя Гавань) и часть Николаевского района.

В границы шестой подзоны приаэродромной территории аэродрома Богородское попадают следующие кадастровые кварталы: 27:16:0020103, 27:16:0020102, 27:16:0020101, 27:16:0020104, 27:16:0020105, 27:16:0020516, 27:16:0010303, 27:16:0010201, 27:16:0020509, 27:10:0010208.

Таблица 6

Номер точки	Система координат (МСК субъекта)	
	X	Y
1	889561,39	4364805,04
2	888515,04	4364768,50
3	887473,79	4364659,06
4	886442,71	4364477,26
5	885426,83	4364223,97
6	884431,09	4363900,43
7	883460,34	4363508,22
8	882519,32	4363049,26
9	881612,60	4362525,76
10	880744,61	4361940,30
11	879919,58	4361295,71
12	879141,51	4360595,14
13	878414,22	4359842,00
14	877741,23	4359039,96
15	877125,83	4358192,93
16	876571,01	4357305,04
17	876079,48	4356380,61
18	875653,63	4355424,14
19	875295,54	4354440,30
20	875006,95	4353433,87
21	874789,27	4352409,76
22	874643,56	4351372,97

Проект Решения об установлении приаэродромной территории
аэродрома Богородское

23	874570,53	4350328,53
24	874570,53	4349281,55
25	874643,56	4348237,11
26	874789,27	4347200,32
27	875006,95	4346176,21
28	875295,54	4345169,79
29	875653,63	4344185,94
30	876079,48	4343229,47
31	876571,01	4342305,04
32	877125,83	4341417,15
33	877741,23	4340570,12
34	878414,22	4339768,08
35	879141,51	4339014,94
36	879919,58	4338314,37
37	880744,61	4337669,79
38	881612,60	4337084,32
39	882519,32	4336560,83
40	883460,34	4336101,86
41	884431,09	4335709,65
42	885426,83	4335386,12
43	886442,71	4335132,83
44	887473,79	4334951,02
45	888515,04	4334841,58
46	889561,39	4334805,04
47	890607,74	4334841,58
48	891648,99	4334951,02
49	892680,07	4335132,83
50	893695,95	4335386,12
51	894691,69	4335709,65
52	895662,44	4336101,86
53	896603,46	4336560,83
54	897510,18	4337084,32
55	898378,17	4337669,79
56	899203,20	4338314,37
57	899981,27	4339014,94
58	900708,56	4339768,08
59	901381,55	4340570,12
60	901996,95	4341417,15
61	902551,77	4342305,04
62	903043,30	4343229,47
63	903469,15	4344185,94
64	903827,24	4345169,79
65	904115,83	4346176,21
66	904333,51	4347200,32
67	904479,22	4348237,11
68	904552,25	4349281,55
69	904552,25	4350328,53
70	904479,22	4351372,97
71	904333,51	4352409,76

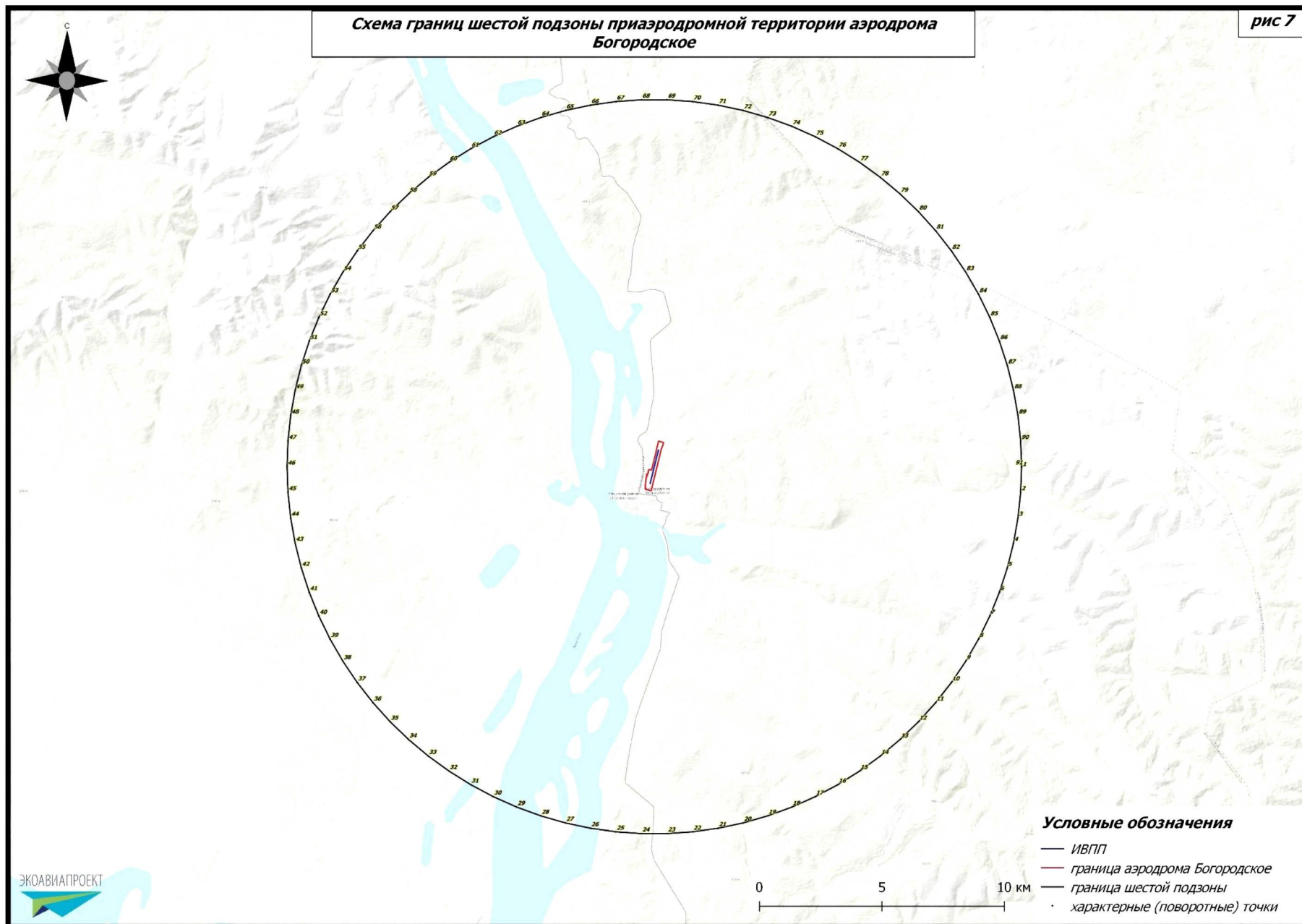
Проект Решения об установлении приаэродромной территории
аэродрома Богородское

72	904115,83	4353433,87
73	903827,24	4354440,30
74	903469,15	4355424,14
75	903043,30	4356380,61
76	902551,77	4357305,04
77	901996,95	4358192,93
78	901381,55	4359039,96
79	900708,56	4359842,00
80	899981,27	4360595,14
81	899203,20	4361295,71
82	898378,17	4361940,30
83	897510,18	4362525,76
84	896603,46	4363049,26
85	895662,44	4363508,22
86	894691,69	4363900,43
87	893695,95	4364223,97
88	892680,07	4364477,26
89	891648,99	4364659,06
90	890607,74	4364768,50
91	889561,39	4364805,04

Проект Решения об установлении приаэродромной территории
аэродрома Богородское

**Схема границ шестой подзоны приаэродромной территории аэродрома
Богородское**

рис 7



Седьмая подзона определена по границам, установленным согласно расчетам, учитывающим следующие факторы:

- в части электромагнитного воздействия - границы зон действия средств радиотехнического обеспечения полетов воздушных судов и авиационной электросвязи;
- в части концентрации загрязняющих веществ в атмосферном воздухе и шумового воздействия - типы используемых воздушных судов, траектории взлета, посадки и маневрирования воздушных судов в районе аэродрома, расписание движения воздушных судов.

Границы седьмой подзоны установлены с учетом негативного воздействия оборудования аэродрома и полетов воздушных судов на здоровье человека и окружающую среду.

Определяющим фактором воздействия на приаэродромной территории по сравнению с воздействием электромагнитного воздействия от объектов средств радиотехнического обеспечения полетов и воздействия загрязняющих веществ в атмосферном воздухе при движении воздушных судов является авиационный шум.

Внешние границы седьмой подзоны определены по контуру равного уровня звука эквивалентного критерия при полетах самолетов и вертолетов с учетом интенсивности полетов и времени эксплуатации аэродрома Богородское в соответствии с требованиями СП 2.1.8.3565-19 «Отдельные санитарно-эпидемиологические требования при оценке непостоянного шума от пролетов воздушных судов».

Границы седьмой подзоны с характерными точками отображены на рис. 8.

Перечень координат характерных точек границы седьмой подзоны приаэродромной территории аэродрома Богородское, в системе координат, МСК (Субъекта), используемой для ведения Единого государственного реестра недвижимости, приведен в табл. 7.

В таблице 7а соответственно приведены перечни координат характерных точек границ установленных территорий особенно подверженных воздействию авиационного шума при эксплуатации воздушных судов вдоль траектории взлета, посадки и маневрирования в районе аэродрома, ограниченных контуром равного уровня звука по критериям: $L_{AэКВ} = 55$ дБА (рис 8а) и $L_{AэКВ} = 60$ дБА (Рис. 8).

Таблица 7

**Координатное описание границ седьмой подзоны
(Lэкв=55дБА)**

Номер точки	Система координат (МСК субъекта)	
	X	Y
1	890095,15	4350568,02
2	890520,47	4350554,38
3	894334,72	4351239,35
4	894541,28	4351173,88
5	894637,99	4350968,07
6	894574,01	4350801,97
7	894430,34	4350705,32
8	890849,80	4349626,45
9	890391,10	4349381,13
10	889713,84	4349244,85
11	889033,21	4349042,69
12	888584,20	4349056,32
13	884821,81	4348320,53
14	884633,44	4348359,06
15	884515,26	4348505,60
16	884537,70	4348712,49
17	884696,88	4348848,25
18	888332,65	4350001,71
19	888736,41	4350230,09
20	889415,94	4350366,82
21	890095,15	4350568,02

Таблица 7а

Координатное описание контура Lэкв=60дБА

Номер точки	Система координат (МСК субъекта)	
	X	Y
1	890132,94	4350416,46
2	890534,48	4350384,81
3	892527,63	4350732,67
4	892668,28	4350682,92
5	892736,88	4350544,05
6	892702,30	4350417,32
7	892596,96	4350337,16
8	890696,82	4349755,88
9	890353,26	4349532,89
10	889673,26	4349400,22
11	888995,23	4349194,40
12	888560,73	4349225,38
13	886613,60	4348856,05
14	886483,75	4348890,77

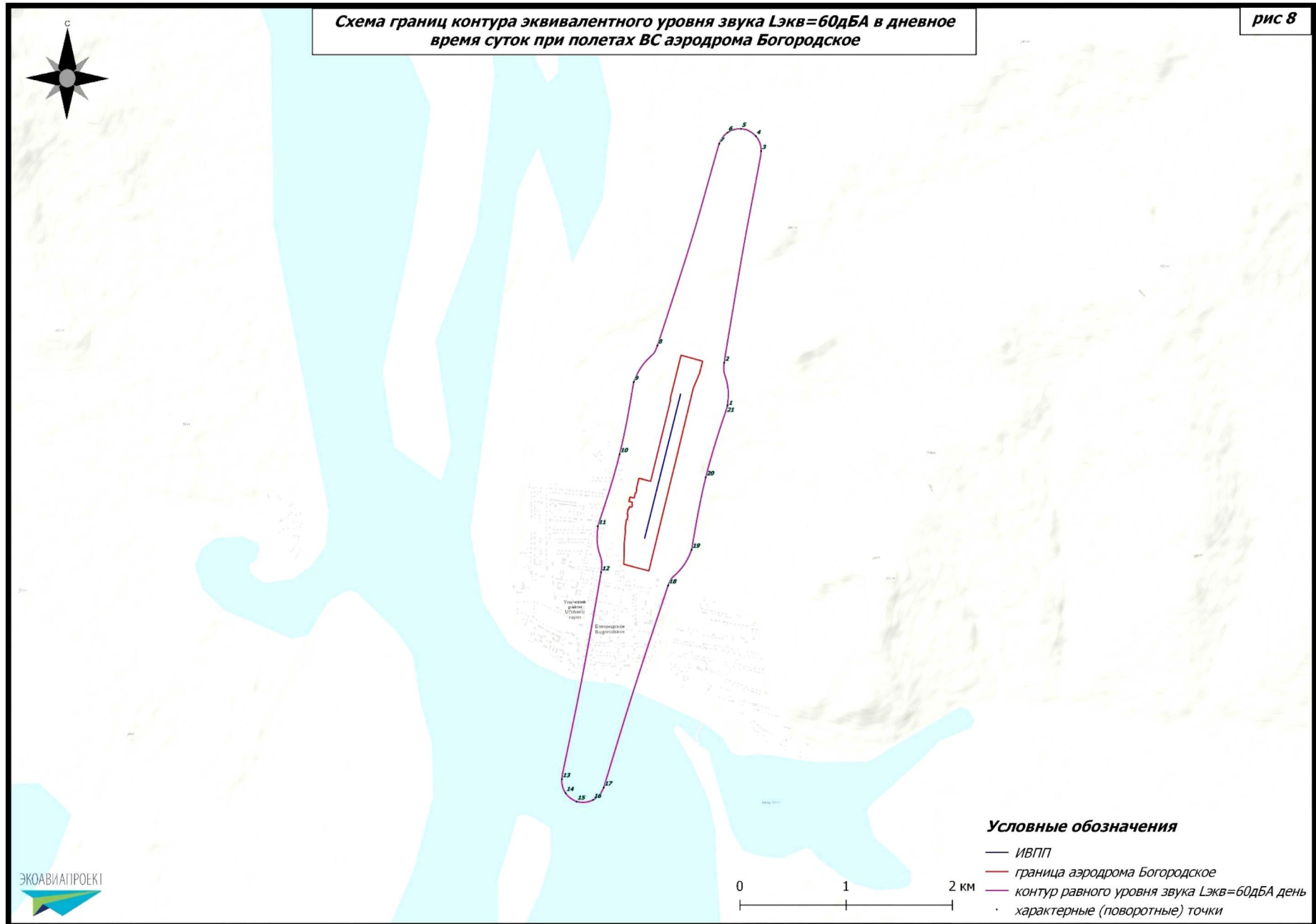
Проект Решения об установлении приаэродромной территории
аэродрома Богородское

15	886402,26	4348995,69
16	886418,98	4349149,90
17	886535,17	4349250,12
18	888437,39	4349857,06
19	888774,28	4350078,35
20	889456,33	4350211,40
21	890132,94	4350416,46

Проект Решения об установлении приаэродромной территории
аэродрома Богородское

Схема границ контура эквивалентного уровня звука $L_{экв}=60дБА$ в дневное время суток при полетах ВС аэродрома Богородское

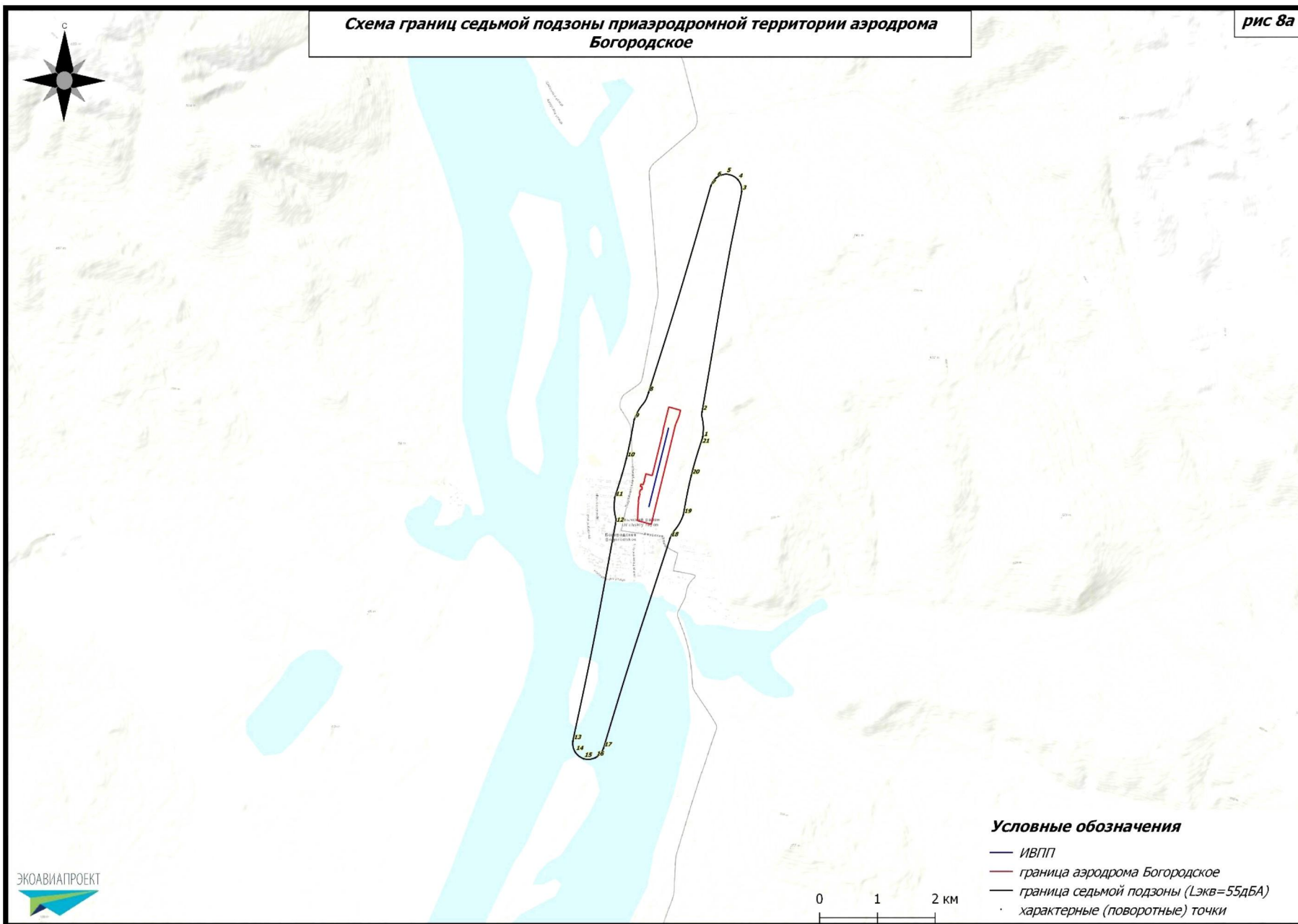
рис 8



Проект Решения об установлении приаэродромной территории
аэродрома Богородское

**Схема границ седьмой подзоны приаэродромной территории аэродрома
Богородское**

рис 8а



**Перечень ограничений использования земельных участков и (или)
расположенных на них объектов недвижимости и осуществления
экономической и иной деятельности**

1. В границах первой подзоны (рис. 2) **запрещается** размещать объекты, не предназначенные для организации и обслуживания воздушного движения и воздушных перевозок, обеспечения взлета, посадки, руления и стоянки воздушных судов.

2. В границах второй (рис. 3) подзоны **запрещается** размещать объекты, не предназначенные для обслуживания пассажиров и обработки багажа, грузов и почты, технического обслуживания воздушных судов, хранения авиационного топлива, обеспечения энергоснабжения, а также объекты, не относящиеся к инфраструктуре аэродрома.

3. В выделенных **границах третьей подзоны** (рис. 4, рис. 4а) вводятся ограничения по размещению объектов (препятствий) по высоте. Установленные ограничения по размещению объектов (препятствий) для ИВПП с МКПос=065°/245° аэродрома Новый Уренгой введены в целях обеспечения безопасности полетов воздушных судов:

- дальняя граница полос воздушных подходов – 30 км от ближней границы полос воздушных подходов определена приказом Минтранса России от 01 февраля 2018 г. № 40;

- внешняя горизонтальная поверхность радиусом **8 км от КТА**, ограничивающая высотой размещения объектов (препятствий) – **108.03 метра**;

- внутренняя горизонтальная поверхность радиусом **3.5 км** от торца ИВПП, ограничивающая высотой размещения объектов (препятствий) – **58.03 метра**;

- Коническая поверхность имеет: нижнюю границу, совпадающую с внешней границей внутренней горизонтальной поверхности; верхнюю границу, представляющую собой линию пересечения конической поверхности с внешней горизонтальной поверхностью. Наклон конической поверхности измеряется в вертикальной плоскости, перпендикулярной к внешней границе внутренней горизонтальной поверхности. Наклон конической поверхности измеряется в вертикальной плоскости, перпендикулярной к внешней границе внутренней горизонтальной поверхности и составляет 5% для аэродромов всех классов.

- Поверхность взлета - наклонная поверхность, расположенная за пределами летной полосы и простирающаяся на протяжении 7 км по земной поверхности с параметром наклона 3.33%.

- Переходная поверхность

- Поверхность захода на посадку - наклонное сочетание плоскостей, расположенных перед порогом ВПП и до 2.5 километрового удаления от порога ВПП по земной поверхности с постоянным параметром наклона по секторам от 2,5%

В границах конической поверхности на участках поверхности земли с интервалом в 500 метров выделены секторы переменной высоты ограничения размещения объектов.

Зоны ограничения застройки по высоте объектов от абсолютной высоты, исходя из условий безопасного осуществления взлета и заходов воздушных судов на посадку, а также работы навигационного оборудования, устанавливаются в соответствии с требованиями Приказа Минтранса РФ от 25.08.2015 г. N 262 Об утверждении Федеральных авиационных правил «Требования, предъявляемые к аэродромам, предназначенным для взлета, посадки, руления и стоянки гражданских воздушных судов» (ФАП-262).

Запрещается размещать объекты (препятствия), высота которых превышает поверхности ограничения строительства, приведенные в табл. 8.

Таблица 8.

Перечень секторов третьей подзоны и установленные предельные высоты в их границах.

№ п/п	Поверхности ограничения	Диапазон высот объекта, требующий расчетов предельно допустимой высоты согласно объекта в соответствии с требованиями Приказа Минтранса РФ от 25.08.2015 г. N 262 «Об утверждении Федеральных авиационных правил «Требования, предъявляемые к аэродромам, предназначенным для взлета, посадки, руления и стоянки гражданских воздушных судов» (м) (Система высот - Балтийская)
Поверхность взлета		
1.	3.4	От 50.9 до 59.93
2.	3.5	От 45.9 до 54.93
Коническая поверхность		
38.	3.2.1	От 58.03 до 83.03
39.	3.2.2	От 83.03 до 108.03
Поверхность захода на посадку		
42.	3.6.1	От 50.9 до 63.4
43.	3.6.2	От 63.4 до 75.9
44.	3.6.3	От 75.9 до 88.4
45.	3.6.4	От 88.4 до 100.9
46.	3.6.5	От 100.9 до 101.71
51.	3.7.1	От 45.9 до 58.4
52.	3.7.2	От 58.4 до 70.9
53.	3.7.3	От 70.9 до 83.4
54.	3.7.4	От 83.4 до 95.9
55.	3.7.5	От 95.9 до 101.71
57.	3.8	От 45.9 до 101.71
58.	3.8.1	От 45.9 до 101.71

Запрещено размещение объектов в секторах третьей подзоны высотой, превышающей нижний порог диапазон высот, приведенных в табл. 9, определенные в соответствии с требованиями Приказа Минтранса РФ от 25.08.2015 г. N 262 «Об утверждении Федеральных авиационных правил «Требования, предъявляемые к аэродромам, предназначенным для взлета, посадки, руления и стоянки гражданских воздушных судов»

Таблица 9.

Секторы третьей подзоны поверхность ограничения высоты в которой является переменной величиной.

№ п/п	Сектор Поверхности ограничения	Предельная высота размещаемого объекта в секторе (м) Система высот - Балтийская	Ограничительная поверхность
1.	3.1	151.71	Внешняя горизонтальная поверхность и поверхность захода на посадку
2.	3.3	101.71	Внутренняя горизонтальная поверхность
3.	3.2.1	101.71	Коническая поверхность
4.	3.2.2	126.71	Коническая поверхность
5.	3.4	50.9	Поверхность взлета от порога МК-21
6.	3.5	45.9	Поверхность взлета от порога МК-03
7.	3.6.1	50.9	Поверхность захода на посадку от порога МК-21
8.	3.6.2	63.4	Поверхность захода на посадку от порога МК-21
9.	3.6.3	75.9	Поверхность захода на посадку от порога МК-21
10.	3.6.4	88.4	Поверхность захода на посадку от порога МК-21
11.	3.6.5	100.9	Поверхность захода на посадку от порога МК-21
12.	3.7.1	45.9	Поверхность захода на посадку от порога МК-03
13.	3.7.2	58.4	Поверхность захода на посадку от порога МК-03
14.	3.7.3	70.9	Поверхность захода на посадку от порога МК-03
15.	3.7.4	83.4	Поверхность захода на посадку от порога МК-03
16.	3.7.5	95.9	Поверхность захода на посадку от порога МК-03
17.	3.8.1	45.9	Для порога МК-21
18.	3.8.2	45.9	Для порога МК-03

Зоны ограничения застройки по высоте объектов от абсолютной высоты, исходя из условий безопасного осуществления взлета и заходов воздушных судов на посадку, а также работы навигационного оборудования, устанавливаются в соответствии с требованиями Приказа Минтранса РФ от 25.08.2015 г. N 262 Об утверждении Федеральных авиационных правил «Требования, предъявляемые к аэродромам, предназначенным для взлета, посадки, руления и стоянки гражданских воздушных судов».

В выделенных границах **четвертой подзоны** (рис. 5) установлены ограничения при размещении объектов в соответствии с «Методическими рекомендациями по разработке проекта решения об установлении приаэродромных территорий аэродромов гражданской авиации Российской Федерации» от 07.11.2019 г. № 39460/04.

В настоящее время в выделенных границах четвертой подзоны отсутствуют объекты, создающие помехи в работе наземных объектов средств и систем обслуживания воздушного движения, навигации, посадки и связи. При этом в границах четвертой подзоны сохраняется возможность размещения перспективных средств и систем, предназначенных для обслуживания воздушного движения, навигации, посадки и связи.

Ограничения, установленные в границах четвертой подзоны приведены в табл. 4а и 4б и представляют собой предельно допустимые высоты размещаемых объектов капитального строительства в границах каждого сектора, превышение которых **запрещено**.

1. В выделенных границах **пятой подзоны** (рис. 6) запрещается размещать опасные производственные объекты, функционирование которых может повлиять на безопасность полетов воздушных судов. В границах пятой подзоны запрещается размещать опасные производственные объекты I, II, III, IV классов опасности, определенные согласно Федеральному закону № 116-ФЗ (ред. от 13.07.2015 г.) «О промышленной безопасности опасных производственных объектов».

5. В выделенных **границах шестой подзоны** (рис. 7) запрещено размещение полигонов ТБО, скотобоев, ферм, скотомогильников, мусоросжигательных и мусороперерабатывающих заводов, объектов сортировки мусора, рыбных хозяйств, а также запрещена вспашка сельскохозяйственных земель в светлое время суток. Настоящие ограничения установлены в соответствии с письмом руководителя Федерального агентства воздушного транспорта (Росавиации) № Исх-19400/04 от 03.08.2018 г.

6. В выделенных **границах седьмой подзоны** (рис. 8), определенных с учетом негативного воздействия оборудования аэродрома и полетов воздушных судов на здоровье человека и окружающую среду, выполнено функциональное зонирование для целей оценки возможностей размещения объектов застройки.

Определяющим негативным фактором воздействия на приаэродромной территории является авиационный шум по эквивалентному критерию $L_{A_{эkv}} \text{ день} = 55$ дБА для полетов самолетов и вертолетов в соответствии с требованиями СП 2.1.8.3565-19 «Отдельные санитарно-эпидемиологические требования при оценке непостоянного шума от пролетов воздушных судов».

На территории, ограниченной по критериям $L_{A_{эkv}} \text{ день} = 55$ дБА для полетов самолетов и вертолетов ввиду превышения уровня шумового воздействия запрещается размещать объекты, виды которых в зависимости от их функционального назначения не отвечают требованиям законодательства в области обеспечения санитарно-эпидемиологического благополучия населения. Ограничения и запрещение размещения и реконструкции объектов недвижимости должны быть введены в расчетных границах зон воздействия авиационного шума в соответствии со строкой 2 таблицы приложения 3 к СанПиН 2.1.2.2645-10 «Санитарно-эпидемиологические требования к условиям проживания в жилых зданиях и помещениях».

Ограничения для вновь размещаемых и реконструируемых объектов недвижимости в расчетных границах зон воздействия авиационного шума определяются (устанавливаются) в зависимости от их (объектов) функционального назначения:

- в границах зоны $L_{A_{эkv}} = 55$ дБА для дневного времени суток ограничено размещение следующих объектов: жилые дома, здания поликлиник, амбулаторий, диспансеров, домов инвалидов, пансионатов, домов-интернатов для престарелых и инвалидов, больниц, санаториев, детских дошкольных учреждений, школ и других учебных заведений, библиотек;

- в границах зоны $L_{A_{эkv}} = 60$ дБА для дневного времени суток ограничено размещение следующих объектов: здания гостиниц и общежитий.

8. Установленные границы приаэродромной территории аэродрома Богородское с характерными точками показаны на рис. 9.

Перечень координат характерных точек границ приаэродромной территории аэродрома Богородское, в системе координат МСК (субъекта), используемой для ведения Единого государственного реестра недвижимости приведен в табл. 8.

Границы приаэродромной территории аэродрома Богородское и выделенных на ней подзон необходимо внести на кадастровый учёт как зоны с особыми условиями использования территории в целях дальнейшего определения возможности размещения объектов капитального строительства в этих границах и налагаемые на них ограничения.

В границы приаэродромной территории аэродрома Богородское попадают следующие населенные пункты Ульчского района (с. Богородское, с. Ухта, с. Нижняя Гавань) и часть Николаевского района.

В границы приаэродромной территории аэродрома Богородское попадают следующие кадастровые кварталы: 27:16:0020103, 27:16:0020102, 27:16:0020101, 27:16:0020104, 27:16:0020105, 27:16:0020516, 27:16:0010303, 27:16:0010201, 27:16:0020509, 27:10:0010208.

Таблица 8

Координатное описание приаэродромной территории аэродрома Богородское

Номер точки	Система координат (МСК субъекта)	
	X	Y
1	899156,94	4350940,71
2	899225,31	4350255,68
3	899220,06	4348879,66
4	899146,48	4348195,17
5	898859,12	4346849,47
6	898646,71	4346194,64
7	898089,45	4344936,49
8	897364,76	4343766,74
9	896486,34	4342707,56
10	895994,58	4342225,79
11	894917,60	4341369,29
12	894337,48	4340998,62
13	893733,24	4340668,75
14	892463,92	4340137,42
15	891804,86	4339938,49
16	890453,55	4339678,80
17	889767,70	4339619,27
18	888391,86	4339642,26
19	887032,19	4339853,91
20	885714,46	4340250,20
21	885079,15	4340515,38
22	883870,71	4341173,52
23	882764,06	4341991,32
24	881780,15	4342953,30
25	880937,61	4344041,23
26	880574,45	4344626,09
27	879972,97	4345863,70
28	860879,69	4337952,80
29	858673,20	4346798,83
30	879280,18	4348785,10
31	879261,52	4350154,44

Проект Решения об установлении приаэродромной территории
аэродрома Богородское

32	879322,53	4350836,85
33	879583,80	4352181,17
34	879782,83	4352836,75
35	880313,02	4354099,42
36	881010,75	4355277,82
37	881418,47	4355828,43
38	882342,05	4356839,58
39	883395,13	4357715,06
40	884557,94	4358438,45
41	885808,69	4358996,19
42	886459,75	4359209,55
43	887123,90	4359377,82
44	888478,92	4359576,18
45	889848,34	4359587,55
46	891206,47	4359411,72
47	891873,32	4359254,49
48	893166,96	4358805,12
49	894387,07	4358183,21
50	894962,34	4357811,09
51	895510,77	4357400,45
52	896516,99	4356471,49
53	897386,85	4355413,77
54	898104,05	4354247,13
55	898401,08	4353629,72
56	918034,86	4362167,42
57	920394,78	4353361,08
58	899156,94	4350940,71

Проект Решения об установлении приаэродромной территории
аэродрома Богородское

Схема границ приаэродромной территории аэродрома Богородское

рис 9

